

MOLINO - PRENSA H-MP 3



MOLINO-PRENSA H-MP 3

UTILIZACIÓN

La máquina está diseñada para la obtención de horchata a partir de chufas o almendras. Con esta máquina se realizan los procesos de molturación, aporte de agua, maceración y su posterior filtrado. El ciclo es en continuo, trabajando con cargas de 3 kg como máximo.

CONSTRUCCIÓN

Totalmente en acero inoxidable 18/8, calidad AISI-304. La máquina puede ir montada sobre 4 soportes antivibraciones o sobre 4 ruedas con freno, las ruedas facilitan su desplazamiento y el freno nos permite fijar la máquina durante el proceso de trabajo. Los elementos más importantes de la máquina son:

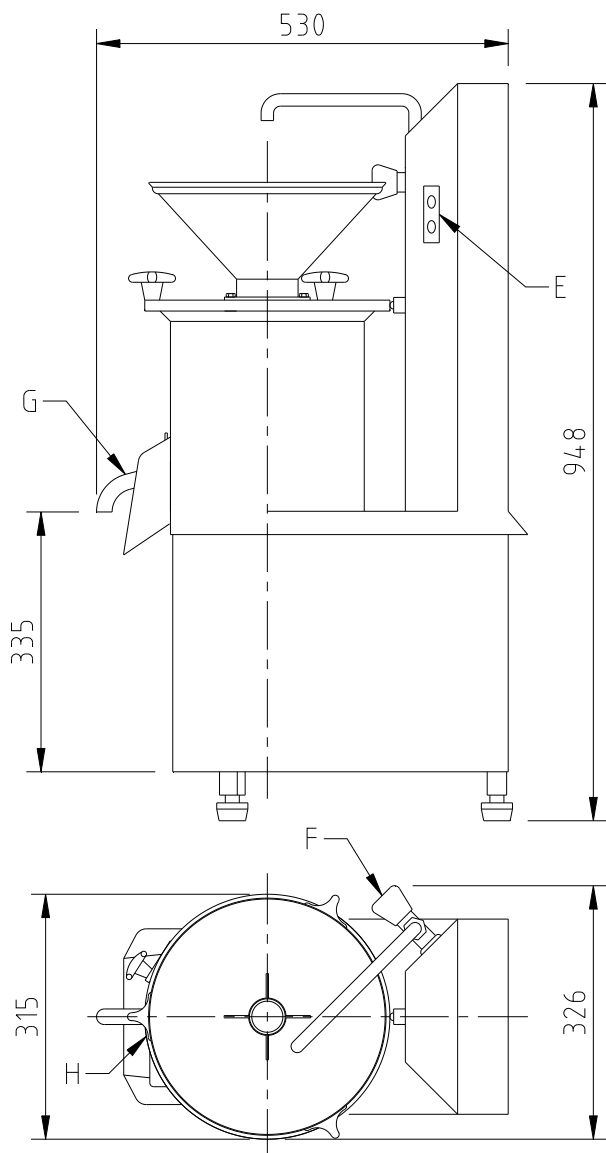
- Una tolva para depositar las chufas o almendras.
- Un grifo (F) para regular el caudal de agua que entra en la máquina.
- Un tubo (G) por donde sale la horchata.
- Una compuerta (H) para vaciar la pulpa exprimida.
- Un depósito, en su interior se aloja el rodete con los martillos trituradores, esta pieza gira y gracias a ella se produce la molturación y maceración.
- En el interior del depósito también se encuentra el "tubo ventana con tamiz", esta pieza tiene 4 aristas con canto vivo y un tamiz (con diferente tamaño de agujeros, dependiendo de si es chufa o almendra), sobre esta pieza giran los martillos, produciéndose la molturación.

FUNCIONAMIENTO

Colocar un recipiente en el tubo de salida (G) donde se recoge la horchata. Echar las chufas o almendras en la tolva (máx. 3 Kg), a continuación regular el caudal de agua mediante el grifo (F) y accionar el pulsador (E) para que se ponga en marcha la máquina. Una vez obtenida la cantidad de horchata deseada cerrar el grifo de agua, retirar el recipiente en donde se recoge la horchata y poner otro para recoger la pulpa. Estando la máquina en marcha, abrir la compuerta (H) por la cual sale la pulpa exprimida o prensada, con lo que se completa el ciclo y la máquina queda en disposición para volver a empezar el proceso.

NOTA

La empresa constructora se reserva el derecho de modificar parcial o totalmente las medidas o el diseño de esta máquina sin que ello sea causa de reclamación.



CARACTERÍSTICAS

MODELO	H-MP 3
POTENCIA (kW)	1'5
TENSIÓN A 50 Hz. (Voltios)	230 o 400 (3 fases)
CAPACIDAD TOLVA (kg)	3
TIEMPO CICLO (minutos)	10
PESO NETO (kg)	55

MECÁNICA JIJONENCA, S.A.

FABRICACIÓN E INSTALACIÓN DE MAQUINARIA PARA ALIMENTACIÓN Y APARATOS A PRESIÓN
POLIGONO INDUSTRIAL SEGORB, S/N. – TEL. 96 561 05 85 / 96 561 07 82 – FAX. 96 561 06 52

www.mejisa.com – e-mail: info@mejisa.com
03100 JIJONA (ALICANTE)

