

# REFINADORA TF-R

Refinadora TF-R vertical con rodillos acero 250mm con opción de cabezal triturador



## DESCRIPCIÓN, PROCESOS Y APLICACIONES

La máquina está diseñada para refinar frutos secos o pastas. Se consigue la máxima finura posible hasta el punto de obtener harina o pasta extrafina de alta calidad.

Adecuada para un uso continuado, incluso con producto complicado por su grado de humedad y grasa.

**OPCION CABEZAL TRITURADOR:** A la máquina se le puede acoplar un cabezal triturador con rodillos dentados, de esta manera, se vierten los frutos secos en pepita entera o parcial, eliminando pasos intermedios de troceado y obteniendo harina de máxima finura con un único tránsito.



**NOTA:** Mejisa puede realizar pruebas de producto en nuestras propias instalaciones a petición del cliente.

## CARACTERÍSTICAS DESTACADAS



Control de temperatura del producto durante todo el proceso para preservar las propiedades organolépticas de los productos.



Puertas frontales y traseras para facilidad de acceso para la limpieza y el mantenimiento de la máquina.



Rodillos de gama superior de acero inoxidable.



Muy bajo mantenimiento.



Todas las piezas metálicas son de acero austenítico AISI304L (con soldadura TIG). EXCEPCIÓN RODILLOS Y RASQUETA DE EXTRACCIÓN.



Chasis de la máquina completamente construido con acero austenítico AISI304L de espesor reforzado para mejorar la durabilidad, estabilidad y garantizar la rigidez estructural.



Elementos eléctricos premium para durabilidad y facilidad de recambio con estandarización internacional.



Moto-reductor de engranes para alargar la vida útil de la máquina.



Control de velocidad de funcionamiento ajustable.



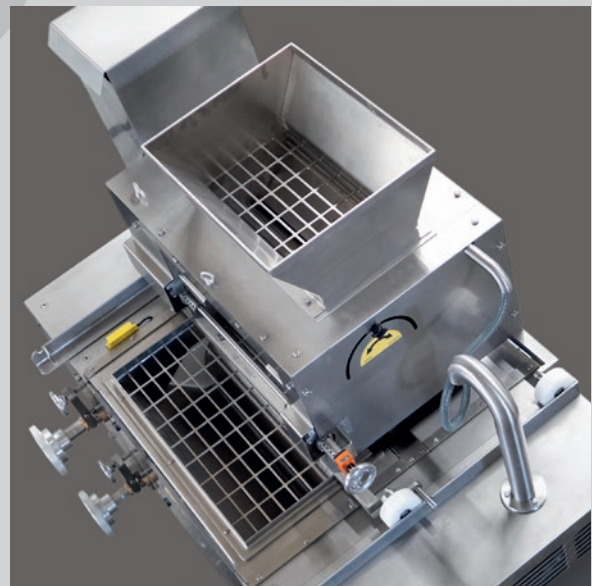
Cuadro eléctrico y material neumático integrados en cuadro de acero inoxidable.



Rodillos fijos y móviles montados sobre rodamientos de alta calidad (primeras marcas) con engrase centralizado para facilitar el mantenimiento.



Preinstalación para integrar un cabezal triturador.





## TECNOLOGÍA MEJISA

### RODILLOS:

- Tecnología Mejisa de microrallado para conseguir un mejor agarre del producto manteniendo un grado refinado superior.
- Geometría de rodillos desarrollada por Mejisa.
- Fundición centrífuga con un mínimo de 24% de cromo.
- Dureza 550 brinel (por la concentración de cromo y acero inoxidable)
- Inoxidable de máxima protección para máxima durabilidad (apto para condiciones extremas como el trabajo con sal).



### RASQUETA:

- Construida con fleje de acero inoxidable de alta calidad para dilatar los tiempos de sustitución.
- Fácil sustitución.

Regulación del refinado o micraje final mediante husillos y volantes con indicadores:

- Máxima fiabilidad y precisión de ajuste.
- Control manual.



- Regulación individual por cada rodillo. Bloqueo individual una vez finalizado el ajuste.

- Sistema sencillo e intuitivo.



Circuito interno de recirculación de fluido para el control de temperatura de los rodillos (refrigerado o calentado).



El control de temperatura y la geometría de rodillos de Mejisa, permite procesar mercancías que por su grado de humedad y grasa no son compatibles en refinadoras convencionales.



Transmisiones fabricadas con tecnología MEJISA exentas de mantenimiento.



## CAPACIDAD



Producción en continuo de 400-2.500 kg/h según tamaño de la máquina y tipología de producto a procesar.



**GRANULOMETRÍA:** posibilidad de obtener granulometría <0,8mm en 95% de la producción con un solo tránsito.



## CONSTRUCCIÓN

Fabricada en acero inoxidable 18/8 calidad AISI-304. Los elementos más importantes son: tres o cuatro (según tamaño) rodillos de acero inoxidable (dureza 510-550 HB), dos son regulables y uno fijo, los rodillos disponen de refrigeración interior para mantener la temperatura óptima de los rodillos estable, un moto-reductor, cuatro volantes con visualizadores analógicos para el desplazamiento y ajuste de los rodillos, y una tolva con elementos de seguridad para verter el producto. A la máquina se le puede acoplar un cabezal triturador con rodillos dentados en lugar de la tolva de carga, de esta manera, se vierten los frutos secos ya troceados, obteniendo harina (máxima finura) del producto. La máquina va provista de todas las seguridades eléctricas y mecánicas necesarias para su buen funcionamiento, según las normativas vigentes.



## FUNCIONAMIENTO

Se vierte directamente, el turrón, o el fruto seco, en la tolva, seguidamente se regula la obertura entre los rodillos mediante los volantes, para obtener la finura deseada y se pone un recipiente a la salida de la máquina para recoger el producto ya refinado.



## ELEMENTOS NECESARIOS PARA INSTALACIÓN



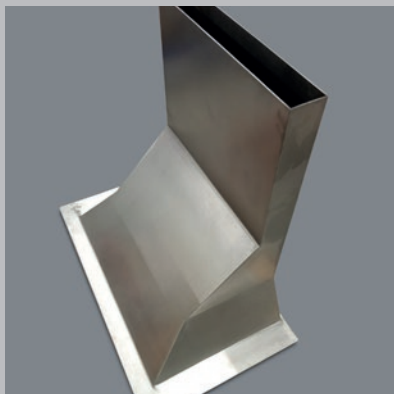
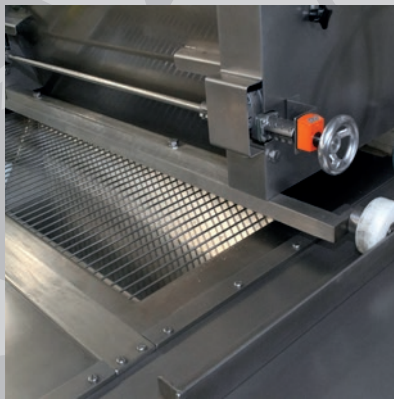
Una toma eléctrica trifásica de 400 V y 20Kw.



Si el modelo monta rodillos de acero y desea refrigerarlos: Una toma de agua y desagüe, dependiendo si dispone o no de medios para la recirculación y refrigeración del agua.



**Espacio útil mínimo:** Disponer de un espacio libre de al menos 3m x 2,5m (comprobar según modelo). Añadir 80cm para cada lado donde se requiera de espacio para paso y adicionalmente añadir +70cm para carga. La altura final se determinará según uso o integración en línea.



## ACCESORIOS Y PERIFÉRICOS

ACCESORIO CABEZAL TRITURADOR:

- El conjunto cabezal-triturador y refinador permiten el empleo de producto entero sin necesidad de acondicionado previo.
- Tolva y dosificador mecánico para el control de producción.
- Doble rodillo con dentado específico para complementar la producción del refinador (premolituración de mercancías que lo necesitan). Geometría by Mejisa para una preparación óptima de la mercancía para conseguir un refinado de mayor valor añadido.
- Funcionamiento secuencial de arranque y paro coordinado del conjunto.
- Control de velocidad ajustable.



**SISTEMA DE REFRIGERACIÓN:** la máquina se suministra con conexiones para su integración a una red de refrigeración externa. El sistema refrigerador puede ser suministrado por MEJISA conjuntamente con la refinadora, si así lo desea el cliente, o bien utilizar su propia red de conductos refrigerados para tal fin.

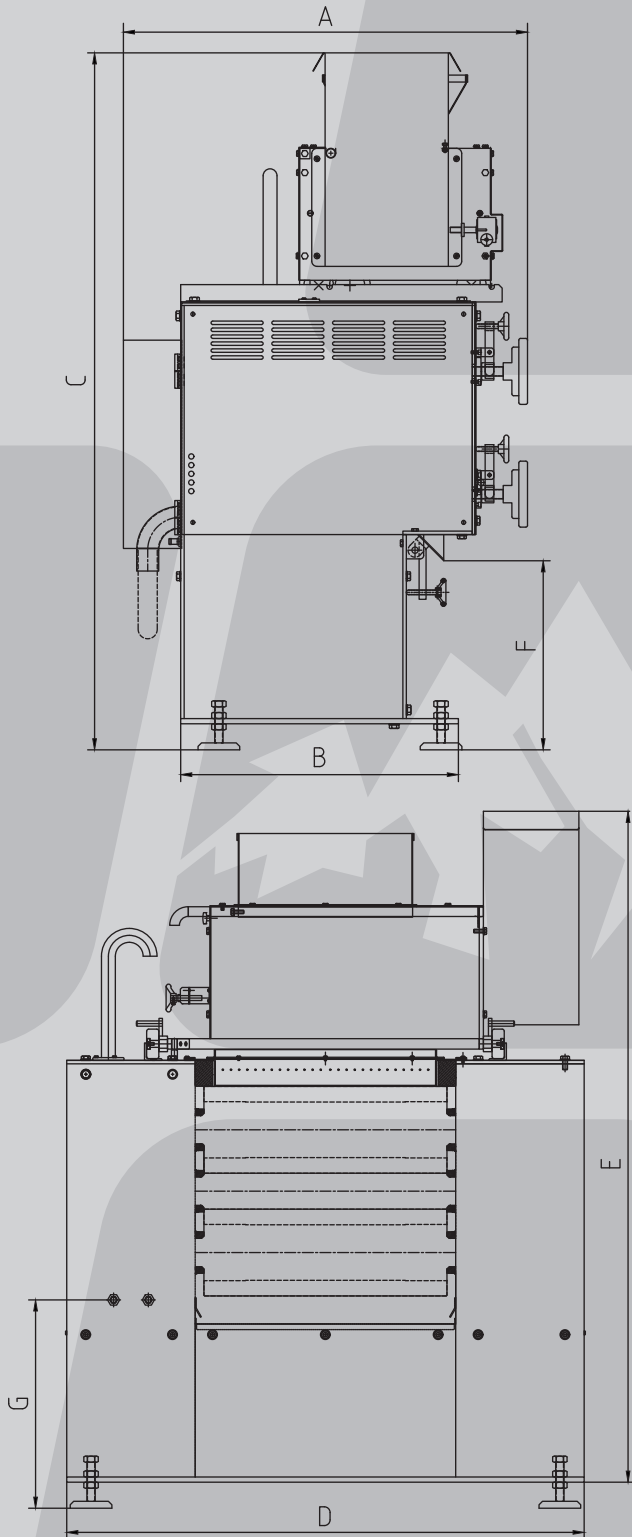


Posibilidad de accesorios y periféricos a medida según necesidades del cliente (tolvas, vibrantes, elevadores, cintas de transporte, silos, gestión de carga mediante big-bags, periféricos, sistema de refrigeración o adaptaciones para la integración en líneas automáticas). Nota: es necesario un estudio previo junto con el cliente.

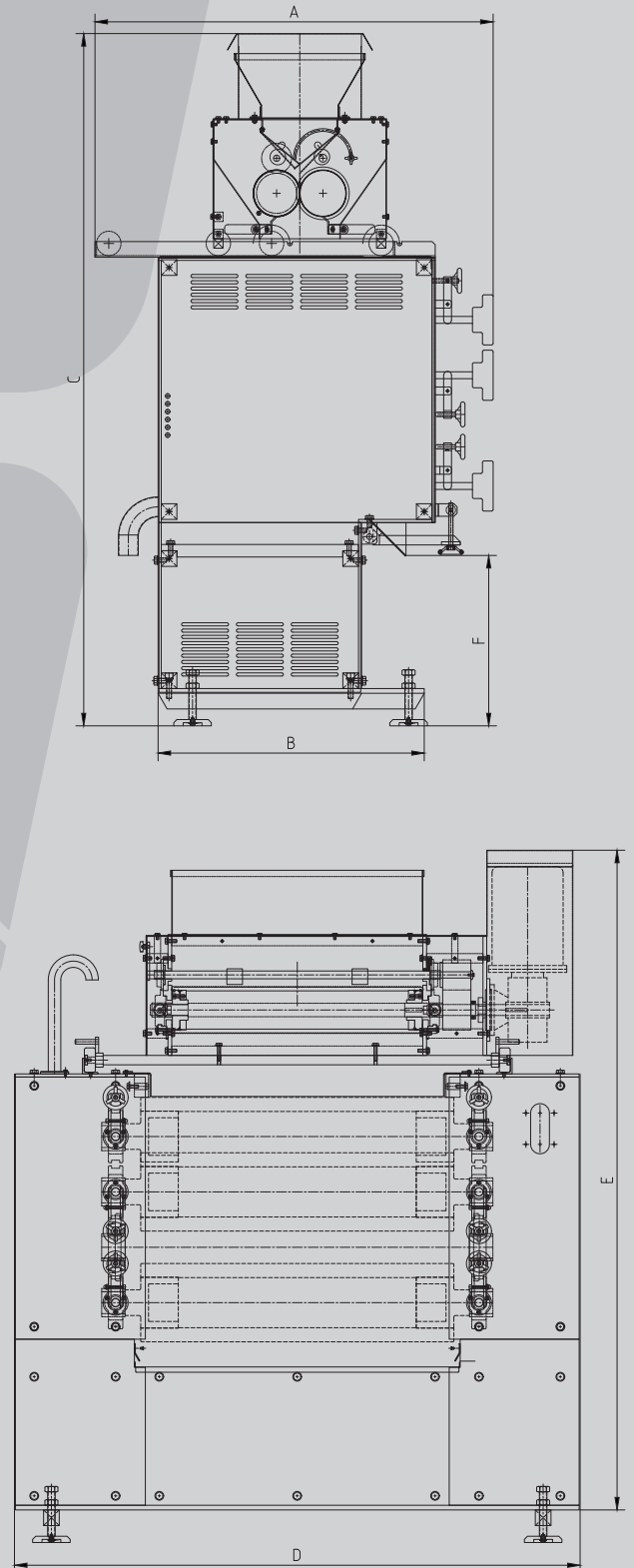


ACCESORIO TOLVA: Para uso independiente del triturador

**REFINADORA TF-RV 700-250**



**REFINADORA TF-RV 1000-250**



MODELO	TF-RV 700-250
<b>MEDIDAS (mm)</b>	<b>A</b> 1164
	<b>B</b> 800
	<b>C</b> 2007
	<b>D</b> 1490
	<b>E</b> 1932
	<b>F</b> 545
	<b>G</b> 600 (Ø16)
<b>POTENCIA MÁX. (Kw)</b>	14 kW
<b>TENSIÓN A 50 Hz (Voltios)</b>	400 (trifásica)
<b>PRODUCCIÓN (kg/hora)</b>	500 (orientativo)
<b>MEDIDAS RODILLOS (mm)</b>	Ø250x700
<b>PESO NETO (kg)</b>	2230

MODELO	TF-RV 1000-250
<b>MEDIDAS (mm)</b>	<b>A</b> 1272
	<b>B</b> 850
	<b>C</b> 2210
	<b>D</b> 1807
	<b>E</b> 2106
	<b>F</b> 544
	<b>POTENCIA MÁX. (Kw)</b>
<b>TENSIÓN A 50 Hz (Voltios)</b>	400 (trifásica)
<b>PRODUCCIÓN (kg/hora)</b>	1800 (orientativo)
<b>MEDIDAS RODILLOS (mm)</b>	Ø250x1000
<b>PESO NETO (kg)</b>	3322

**NOTA:** La empresa constructora se reserva el derecho de modificar parcial o totalmente las medidas o el diseño de esta máquina sin que ello sea causa de reclamación.



**Calidad,  
profesionalidad  
y fiabilidad**



+034 96 561 05 85

info@mejisa.com

[www.mejisa.com](http://www.mejisa.com)

